

**アタックベース株式会社様**  
**WEB注文システム**  
**操作マニュアル**

# WEB注文システム 操作マニュアル

## 【目次】

### 1.基本操作

- 1-1.ボタン、キーボード操作
- 1-2.停止時間中の動作

### 2.システム起動

- 2-1.ログイン
- 2-2.メニュー

### 3.検索画面の操作

- 3-1.支店一覧
- 3-2.品番一覧
- 3-3.カラー一覧

### 4.印刷プレビュー画面の操作

- 4-1.印刷プレビュー

### 5.注文業務

- 5-1.注文入力
- 5-2.注文書印刷
- 5-3.注文残照会(商品集計)
- 5-4.注文残照会(明細別)
- 5-5.注文実績照会
- 5-6.出荷履歴照会

### 6.在庫照会

- 6-1.在庫照会(現在庫)
- 6-2.在庫照会(詳細:単色)
- 6-3.在庫照会(詳細:全色)
- 6-4.注文データCSVダウンロード
- 6-5.出荷データCSVダウンロード
- 6-6.在庫データCSVダウンロード

### 7.その他照会

- 7-1.売掛状況照会
- 7-2.商品単価照会
- 7-3.単価CSVダウンロード
- 7-4.福山通運問合せNo照会
- 7-5.西濃問合せNo照会

# 1.基本操作

## 1-1.ボタン、キーボード操作

各画面において、下記のキーを使用します。

次項目:[ENTER] もしくは [TAB]

前項目:[Shift]+[TAB]

一覧画面での前行:[↑]

一覧画面での次行:[↓]

一覧画面での前ページ:[PageUp]

一覧画面での次ページ:[PageDown]

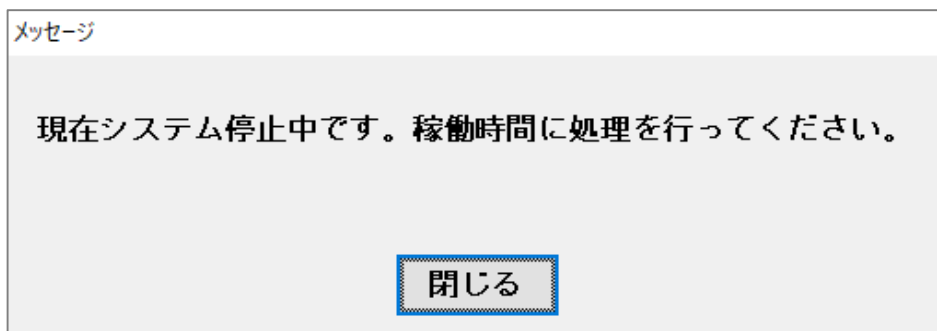
その他画面下のボタン(ファンクションキーに対応)で操作します。

一覧画面の表示:[F5]キー/ボタン

一覧可能項目には”?”があります。

## 1-2.停止時間中の動作

停止時間中にメニューの各処理を実行させようとすると、



と、メッセージが表示され、処理が実行されません。  
稼働時間を確認し、稼働時間中に処理を行ってください。